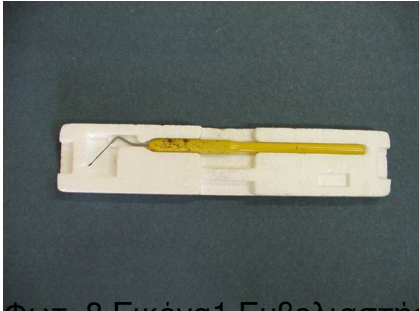


### Επιπρόσθετες πληροφορίες

**Εμβολιασμός:** Ο εμβολιασμός γίνεται εύκολα και αποτελεσματικά με το εμβολιαστήριο που φαίνεται στην εικόνα 8. Εκτός από την πολύ λεπτή κατάλληλα διαμορφωμένη ακίδα του, η κατασκευή του είναι τέτοια που επιτρέπει να βλέπει ο μελισσοκόμος το εσωτερικού του κελιού καθώς εμβολιάζει. Ο χώρος που γίνεται ο εμβολιασμός να έχει υψηλή σχετική υγρασία και καλό φωτισμό. Σε κάθε τεχνητό κελί πριν τον εμβολιασμό τοποθετείται σταγόνα αραιωμένου βασιλικού πολτού με νερόπροκειμένου να γίνει ευκολότερη η μεταφορά της λάρβας.

**Συλλογή:** Αφαιρείται η λάρβα με ξύλινο μικρό αντικείμενο (π.χ. οδοντογλυφίδα) και ακολούθως ο βασιλικός πολτός (εικ. 9) Προσοχή, δεν χρησιμοποιείται μεταλλικό αντικείμενο διότι μπορεί να οξειδωθεί ο βασιλικός πολτός. Για μεγαλύτερη ευκολία μπορεί επίσης να χρησιμοποιηθεί η αντλία. Η αντλία συνοδεύεται με ξυραφάκι το οποίο βοηθά στο να κοπεί το επιπλέον κερι (εικ. 10 και 11). Ο βασιλικός πολτός τοποθετείται σε σκοτεινόχρωμα βάζα και τοποθετείται στην κατάψυξη όπου παραμένει αναλλοίωτος για 1,5 περίπου χρόνο.

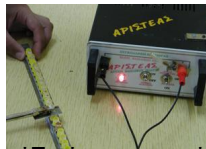
**Καθάρισμα κεριών:** Τα βασιλικά κελιά καθαρίζονται με ζεστό ατμό και ξανά-εμβολιάζονται.



Φωτ. 8. Εικόνα 1. Ευβελιαστήριο



Φωτ. 9. Χρησιμοποιείτε μόνο ξύλινη σπάτουλα για την συλλογή του Β.Π. ποτέ μεταλλική.



Αφαιρέστε το πώμα από το δοχείο και προσέξτε να μην εισέλθει ο αέρας στο σωλήνα. Στο άκρο του ξυραφάκι με το οποίο κόβονται τα