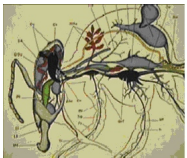


Ο βασιλικός πολτός είναι αδενώδης έκκριση των υποφαρυγγικών (εικ. 1) και σαγονικών αδένων των

Στις δύο πρώτες ημέρες της ζωής τους, όλες οι λάρβες τρέφονται με πολτό, λιγότερο οι εργάτριες

Μετά την τρίτη μέρα οι εργάτριες τρέφονται κατά διαστήματα ενώ οι βασίλισσες έχουν στη διάθεσ



Εικόνα 1. Αδένες της μέλισσας

Εισαγωγή

Τελευταία Ενημέρωση Παρασκευή, 03 Δεκέμβριος 2010 23:38

Εργαστήριο Μελισσοκομίας-Σηροτροφίας Σχολή Γεωπονίας
ΑΡΙΣΤΟΤΕΛΕΙΟ ΠΑΝΕΠΙΣΤΗΜΙΟ ΘΕΣΣΑΛΟΝΙΚΗΣ
E-mail: thrasia@agro.auth.gr